

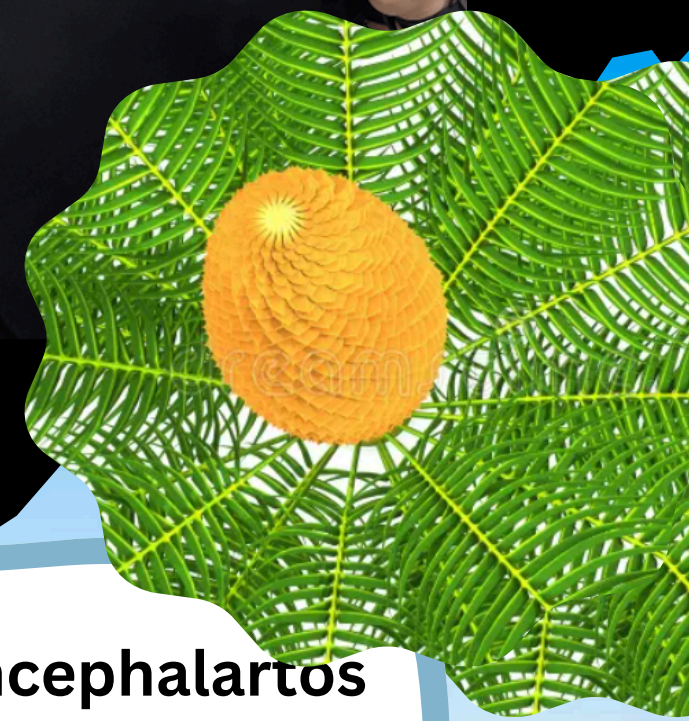
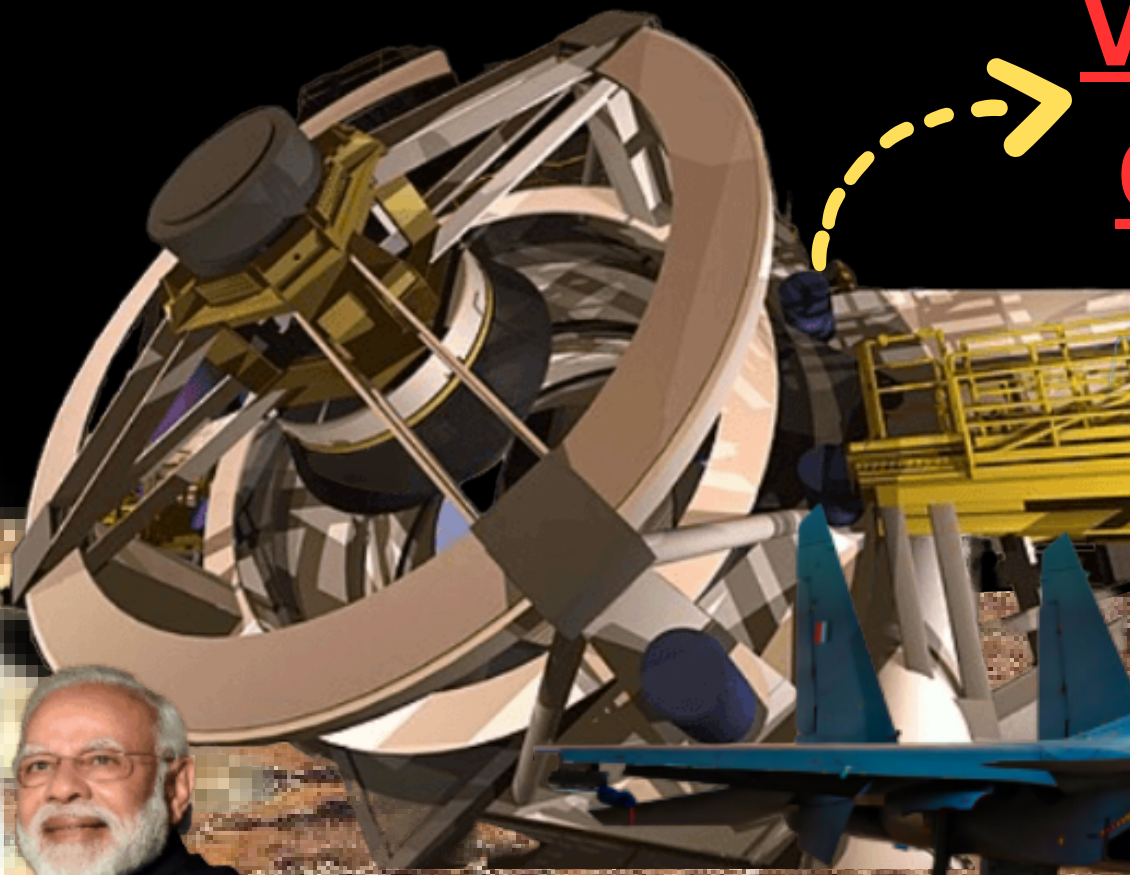
# POINTERS CURRENT AFFAIRS COMPILATION PDF JUNE

For UPSC CSE CIVIL SERVICES EXAMINATION 2024/25

By Saurabh Pandey Sir



Vera C. Rubin Observatory.



(Encephalartos woodii)



TARANG SHAKTI



# JOIN NOW

saurabhpandeyupsc.com



Download app from  
Google playstore  
saurabhpandeycse



**FOR UPSC CSE  
CIVIL SERVICES EXAMINATION**

**JOIN TELEGRAM CHANNEL**

**<https://t.me/Saurabhpandeyupsc>**



# BOOK SERIES COURSE:



## COMBO COURSE FOR UPSC 2025

ALL Advance books for upsc **IN ONE COURSE**

Starting 1st July  
Visit - [saurabhpandeyupsc.com](http://saurabhpandeyupsc.com)  
Msg - 9057921649



Save Rs  
1000/-

ATTENTION!! BATCH FOR 2025/26  
LAUNCHED  
connect with sir -9057921649

**CURRENT AFFAIRS PLUS  
(FOR UPSC 2025)**

INCLUDES

- PIB Analysis with pdf
- Down to earth
- physics.org
- science daily
- Major newspapers
- With practice test and Mains Mock

starting 1st may 2024

BY SAURABH PANDEY SIR

## COMPLETE AGRICULTURE OPTIONAL

**NEW BATCH LAUNCHED**

Connect with sir 90579 21649

**Complete Agriculture  
optional**

**Paper 1 and Paper 2**

Live classes

Starting 1st July

Score 300+



- ✓ High-quality study material
- ✓ Updated syllabus
- ✓ Expert guidance
- ✓ Practice questions

## JOIN BOOK SERIES

Connect with sir  
9057921649

ALL Advance books for upsc **IN ONE COURSE**

Starting 1st JUNE  
Visit - [saurabhpandeyupsc.com](http://saurabhpandeyupsc.com)  
Msg - 9057921649

Link in description

**PAPER-1  
+  
PAPER-2**

👉 Download Now: [saurabhpandeyupsc.com](http://saurabhpandeyupsc.com)

SCAN THIS QR CODE - TO GET FREE  
CONTENT FOR IAS EXAM



STAY NOTIFIED FOR MORE FREE CONTENT AND UPDATES!





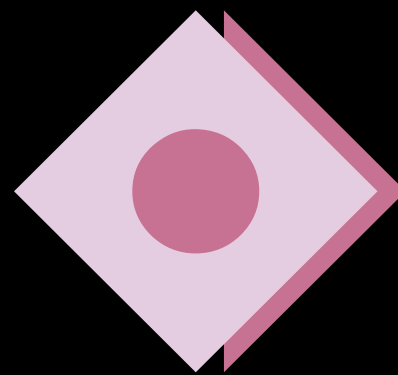
MISC.

## PRELIMS 2024 BITS

## URANIUM

- Natural Uranium (2 isotopes) - 99.3% U-238 || 0.7% U-235
- Enrichment - creates an effective nuclear fuel out of mined uranium by increasing the percentage of uranium- 235 which
- undergoes fission with thermal neutrons

## VANADIUM



China – largest reserves  
Brazil – largest exporter

- Hard, silvery-grey, malleable metal
- one of the 30 critical minerals, identified by India.
- Derived from mined iron ore, shale, steel slag
- Found in **Karnataka > Maharashtra > Odisha**





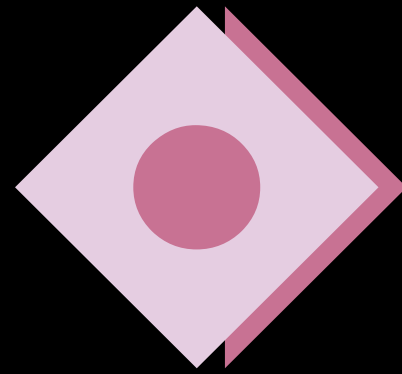
विविध.

## PRELIMS 2024 BITS

## यूरेनियम

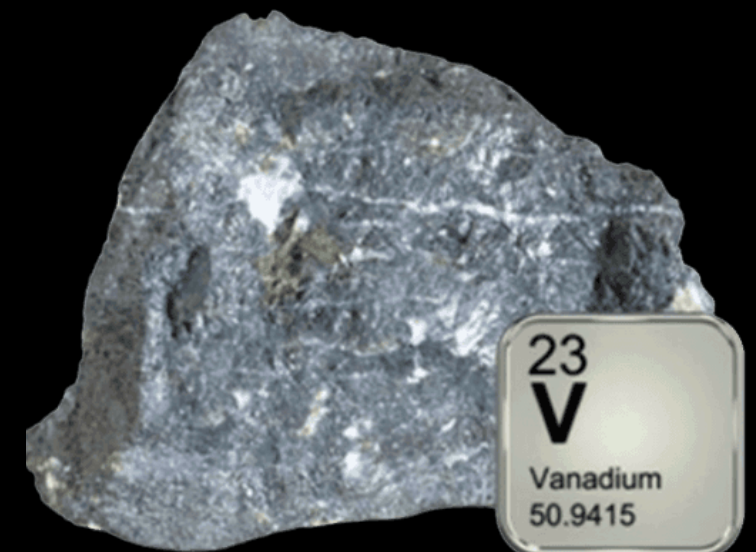
- प्राकृतिक यूरेनियम (2 समस्थानिक) - 99.3% U-238 || 0.7% U-235
- संवर्धन - थर्मल न्यूट्रॉन के साथ विखंडन से गुजरने वाले यूरेनियम-235 के प्रतिशत को बढ़ाकर खनन किए गए यूरेनियम से एक प्रभावी परमाणु ईंधन बनाता है

## वैनेडियम



चीन – सबसे बड़ा भंडार  
ब्राजील – सबसे बड़ा निर्यातक

- कठोर, चांदी-ग्रे, लचीला धातु
- भारत द्वारा पहचाने गए 30 महत्वपूर्ण खनिजों में से एक।
- खनन किए गए लौह अयस्क, शेल, स्टील स्लैग से प्राप्त
- कर्नाटक > महाराष्ट्र > ओडिशा में पाया जाता है





PRELIMS 2024 BITS

# Sacred Ensembles of Hoysalas

- 42nd UNESCO World Heritage site of India
- Includes the temples of Chennakeshava temple (Belur) and Hoysaleshwara temple (Halebidu) and Keshava temple (Somanathapur)

Chennakeshava Temple  
(also called  
Vijayanarayana Temple)

- o Built by King Vishnuvardhana in 12th c
- o Banks of river Yagachi
- o Dedicated to Lord Vishnu

Hoysaleshwara  
Temple (Halebid  
Temple)

- o Built by King Vishnuvardhana in 12th c
- o Banks of Dwarasamudra lake
- o Dedicated to Lord Shiva

Keshava Temple

- o Built by Somanatha Dandanayaka in 13th c
- o Dedicated to Lord Krishna

PRELIMS 2024 BITS

## होयसल के पवित्र समूह

- भारत का 42वाँ यूनेस्को विश्व धरोहर स्थल
- इसमें चेन्नाकेशव मंदिर (बेलूर) और होयसलेश्वर मंदिर (हलेबिदु) और केशव मंदिर (सोमनाथपुर) शामिल हैं

चेन्नाकेशव मंदिर (जिसे विजयनारायण मंदिर भी कहा जाता है)

- o 12वीं शताब्दी में राजा विष्णुवर्धन द्वारा निर्मित
- o यागाची नदी के तट पर
- o भगवान विष्णु को समर्पित

होयसलेश्वर मंदिर (हलेबिड मंदिर)

- o 12वीं शताब्दी में राजा विष्णुवर्धन द्वारा निर्मित
- o द्वारसमुद्र झील के किनारे
- o भगवान शिव को समर्पित

केशव मंदिर

- o 13वीं शताब्दी में सोमनाथ दंडनायक द्वारा निर्मित
- o भगवान कृष्ण को समर्पित



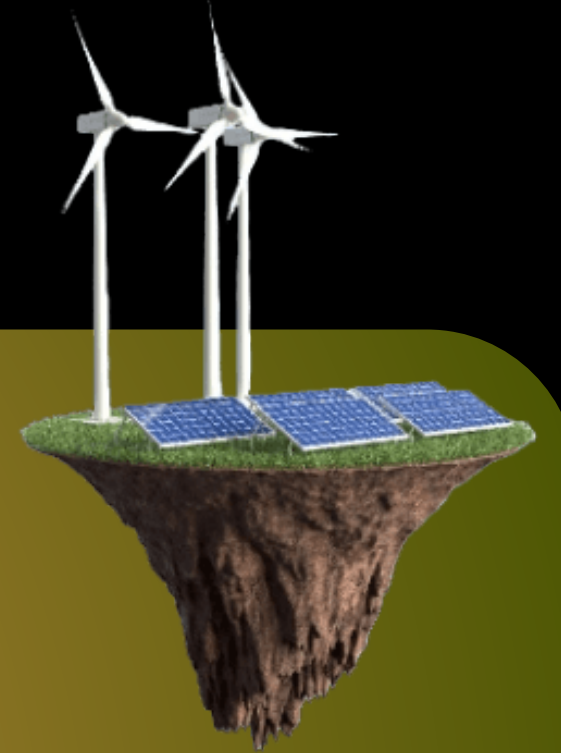


PRELIMS 2024 BITS

SUSTAINABLE  
DEVELOPMENT

## 7 geothermal provinces in India

- Himalayas – Ladakh, Manikaran, Tapoban;
- Sohana – Haryana, Rajasthan;
- West coast – Maharashtra;
- Cambay – Khambet;
- Son-Narmada-Tapi (SONATA) – Tatapani, Anthoni-Samoni;
- Godavari – Manuguru;
- Mahanadi – Bakreshwar



HYDROGEN:

**Grey H: natural gas split into H<sub>2</sub>, CO<sub>2</sub> | CO<sub>2</sub> emitted into atmosphere**

**Blue H: natural gas split into H<sub>2</sub>, CO<sub>2</sub> | CO<sub>2</sub> is captured and stored**

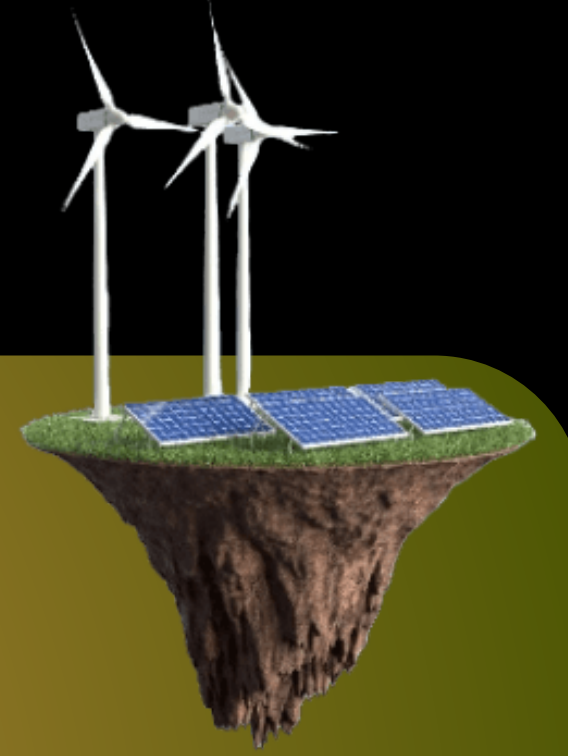
**Green H: water split into H<sub>2</sub>, O<sub>2</sub> using solar/wind power | No CO<sub>2</sub> emitted**

PRELIMS 2024 BITS

सतत विकास

## भारत में 7 भूतापीय प्रांत

- हिमालय – लद्दाख, मणिक्करण, तपोबन;
- सोहाना – हरियाणा, राजस्थान;
- पश्चिमी तट – महाराष्ट्र;
- कैम्बे – खंबेट;
- सोन-नर्मदा-तापी (सोनाटा) – तातापानी, अनहोनी-समोनी;
- गोदावरी – मनुगुरु;
- महानदी – बकरेश्वर



हाइड्रोजन::

ग्रे एच: प्राकृतिक गैस H<sub>2</sub>, CO<sub>2</sub> में विभाजित | वायुमंडल में उत्सर्जित CO<sub>2</sub>

नीला H: प्राकृतिक गैस को H<sub>2</sub>, CO<sub>2</sub> में विभाजित किया जाता है | CO<sub>2</sub> को पकड़ा और संग्रहीत किया जाता है

ग्रीन एच: सौर/पवन ऊर्जा का उपयोग करके पानी को H<sub>2</sub>, O<sub>2</sub> में विभाजित किया जाता है | कोई CO<sub>2</sub> उत्सर्जित नहीं होता





## AGRICULTURE

## PRELIMS 2024 BITS

## FERTILIZERS

Urea – fixed price

- o Urea sold at statutorily notified price
- o Not governed by Nutrient based subsidy scheme

Non-Urea – fixed subsidy.

- o Manufacturers allowed to fix the MRP at market rates
- o Govt provides fixed amount of subsidy

## PULSES

- Grown in both Rabi and Kharif season
- Gram – most dominant pulse (40% share in pulses)
- Top producers – MP, MH, RJ, UP, KN



## AGRICULTURE

## PRELIMS 2024 BITS

## FERTILIZERS



## यूरिया - निश्चित मूल्य

- 0 यूरिया वैधानिक रूप से अधिसूचित मूल्य पर बेचा जाता है
- 0 पोषक तत्व आधारित सब्सिडी योजना द्वारा शासित नहीं

## गैर-यूरिया - निश्चित सब्सिडी

- 0 निर्माताओं को बाजार दरों पर एमआरपी तय करने की अनुमति दी गई
- सरकार निश्चित राशि की सब्सिडी प्रदान करती है

## PULSES

- रबी और खरीफ दोनों मौसमों में उगाया जाता है
- चना - सबसे प्रमुख दाल (दालों में 40% हिस्सा)
- शीर्ष उत्पादक - एमपी, एमएच, आरजे, यूपी, केएन







## PRELIMS 2024 BITS

### Conventions



- **Stockholm Convention** – persistent organic pollutants
- **Basel Convention** – transboundary movement of hazardous waste and their disposal
- **Rotterdam Convention** - hazardous chemicals and pesticides
- **Minamata Convention** – mercury
- **Washington Convention** – CITES
- **Bonn Convention** – CMS
- **Cartagena Protocol** – biosafety to ensure safe handling of living modified organisms
- **Nagoya Protocol** – access and benefit sharing



Use of microorganisms to convert to degrade environmental pollutants into less toxic forms

### Bioremediation

**in-situ** – bioventing, biosparaging, bioaugmentation  
**ex-situ** – landfarming, biopiles, bioreactors, composting



## PRELIMS 2024 BITS

### सम्मेलन



- स्टॉकहोम कन्वेंशन - लगातार बने रहने वाले कार्बनिक प्रदूषक
- बेसल कन्वेंशन - खतरनाक कचरे की सीमा पार आवाजाही और उनका निपटान
- रॉटरडैम कन्वेंशन - खतरनाक रसायन और कीटनाशक
- मिनमाटा कन्वेंशन - पारा
- वाशिंगटन कन्वेंशन - CITES
- बॉन कन्वेंशन - CMS
- कार्टाजेना प्रोटोकॉल - जीवित संशोधित जीवों की सुरक्षित हैंडलिंग सुनिश्चित करने के लिए जैव सुरक्षा
- नागोया प्रोटोकॉल - पहुँच और लाभ साझा करना



पर्यावरण प्रदूषकों को कम विषैले रूप में संशोधित करने के लिए उपयोग करें

### जैविक उपचार

इन-सीटू - बायोवेंटिंग, बायोस्पेरेजिंग, बायोऑगमेंटेशन

एक्स-सीटू - लैंडफार्मिंग, बायोपाइल्स, बायोरिएक्टर, कम्पोस्टिंग





PRELIMS 2024 BITS



REPORTS:

## EMISSIONS GAP REPORT 2023 : UNEP

Findings:

TRACKS THE GAP BETWEEN WHERE GLOBAL EMISSIONS ARE HEADING WITH CURRENT COUNTRY COMMITMENTS AND WHERE THEY OUGHT TO BE TO LIMIT WARMING TO 1.5°C.

- Top 4 emitters: China > US > India > EU27
- Global temp rise of 3°C if the current policies continue.

## ADAPTATION GAP REPORT 2023 : UNEP

Findings:

PROVIDES AN ANNUAL SCIENCE-BASED ASSESSMENT OF THE GLOBAL PROGRESS ON ADAPTATION PLANNING, FINANCING, AND IMPLEMENTATION.

- Adaptation finance needs are 10-18 times higher than current public flows.

## PRODUCTION GAP REPORT 2023:UNEP

- Measures gap between governments' planned production of fossil fuels and production consistent with Paris agreement

## PRELIMS 2024 BITS



## REPORTS:

### उत्सर्जन अंतर रिपोर्ट 2023: यूएनईपी

#### जाँच - परिणाम



यह वर्तमान देश प्रतिबद्धताओं के साथ वैश्विक उत्सर्जन की दिशा तथा तापमान वृद्धि को 1.5°C तक सीमित रखने के लिए उसे जिस दिशा में होना चाहिए, के बीच के अंतर को ट्रैक करता है।

- शीर्ष 4 उत्सर्जक: चीन > अमेरिका > भारत > यूरोपीय संघ<sup>27</sup>
- यदि वर्तमान नीतियां जारी रहीं तो वैश्विक तापमान में 3°C की वृद्धि होगी।

### अनुकूलन अंतराल रिपोर्ट 2023: यूएनईपी

#### जाँच - परिणाम



न की दिशा तथा तापमान वृद्धि को 1.5°C तक सीमित रखने के लिए उसे जिस दिशा में होना चाहिए, के बीच के अंतर को ट्रैक करता है।

- अनुकूलन वित्त की आवश्यकताएं वर्तमान सार्वजनिक प्रवाह से 10-18 गुना अधिक हैं।

### उत्पादन अंतर रिपोर्ट 2023: यूएनईपी

- जीवाश्म ईंधन के सरकारों द्वारा नियोजित उत्पादन और पेरिस समझौते के अनुरूप उत्पादन के बीच अंतर को मापता है





Sustainable Development

PRELIMS 2024 BITS

# BIOFUELS:



- Considered renewable energy source
- Generations: 1G (food crops), 2G (non-food crops), 3G (engineered algae)

- Bioethanol: used as additive (India targets 20% ethanol blending by 2025)
- Biodiesel: can be directly used as fuel (target 5% blending of biodiesel in diesel by 2030)

Biofuels refer to renewable fuels derived from biomass—from plants or agricultural, animal, domestic, and industrial biowaste.

## GLOBAL BIOFUEL ALLIANCE (GBA)

- Launched by India at G20 Summit
- Aim: To serve as a catalytic platform, fostering global collaboration for the advancement and widespread adoption of biofuels.
- BA Members: 7 G20 countries: Argentina, Brazil, Canada, India Italy, South Africa, USA.



सतत विकास

PRELIMS 2024 BITS

# जैव ईंधन:



- नवीकरणीय ऊर्जा स्रोत माना जाता है
- पीढ़ियाँ: 1G (खाद्य फसलें), 2G (गैर-खाद्य फसलें), 3G (इंजीनियर्ड शैवाल)

- बायोएथेनॉल: एडिटिव के रूप में उपयोग किया जाता है (भारत ने 2025 तक 20% इथेनॉल मिश्रण का लक्ष्य रखा है)
- बायोडीजल: इसका सीधे ईंधन के रूप में उपयोग किया जा सकता है (2030 तक डीजल में बायोडीजल के 5% मिश्रण का लक्ष्य रखा गया है)

जैव ईंधन से तात्पर्य बायोमास से प्राप्त नवीकरणीय ईंधन से है - जो पौधों या कृषि, पशु, घरेलू और औद्योगिक जैव अपशिष्ट से प्राप्त होता है।

## ग्लोबल बायोफ्यूल एलायंस (जीबीए)

- जी-20 शिखर सम्मेलन में भारत द्वारा लॉन्च किया गया
- उद्देश्य: जैव ईंधन के विकास और व्यापक रूप से अपनाने के लिए वैश्विक सहयोग को बढ़ावा देते हुए एक उत्प्रेरक मंच के रूप में कार्य करना।
- बीए सदस्य: 7 जी-20 देश: अर्जेंटीना, ब्राजील, कनाडा, भारत इटली, दक्षिण अफ्रीका, अमेरिका।





## PRELIMS 2024 BITS

# Indian Tiger / Royal Bengal Tiger :

IUCN: EN || CITES: APPENDIX I || WPA, 1972: SCHEDULE I



## Status of Tiger Report

- India – 3682 tigers, home to 75% of global tiger population
- Population – statewise: MP > Karnataka > Uttarakhand
- Population – Tiger reserves: Jim Corbett > Bandipur > Nagarhole
- Tiger reserve with highest tiger density: Jim Corbett
- Tiger reserves with no tigers: Dampa (MZ), Kamlang (Arunachal), Kawal (TL), Satkosia (OD), Sahyadri (MH)



## Leopard:

IUCN: VU || CITES: Appendix I || WPA, 1972: Schedule I



## Status of Leopards in India

13,874 leopards in India • Population – statewise: MP > Maharashtra > Karnataka

**Snow Leopard:** → IUCN: VU || CITES: Appendix I || WPA, 1972: Schedule I

718 snow leopards in India • Statewise pop: Ladakh (477) > Uttarakhand (124) > HP (51), Arunachal (36) > SK (21) > JK (9)

जैव विविधता

PRELIMS 2024 BITS

## भारतीय बाघ / रॉयल बंगाल टाइगर :

IUCN: EN || CITES: परिशिष्ट I || WPA, 1972: अनुसूची I



### बाघ रिपोर्ट की स्थिति

- भारत – 3682 बाघ, वैश्विक बाघ आबादी का 75% हिस्सा यहाँ रहता है
- जनसंख्या – राज्यवार: मध्य प्रदेश > कर्नाटक > उत्तराखंड
- जनसंख्या – बाघ अभयारण्य: जिम कॉर्बेट > बांदीपुर > नागरहोल
- सबसे ज़्यादा बाघ घनत्व वाला बाघ अभयारण्य: जिम कॉर्बेट
- बाघ रहित बाघ अभयारण्य: डम्पा (एमजेड), कामलांग (अरुणाचल), कवाल (टीएल), सतकोसिया (ओडी), सह्याद्री (एमएच)



## तेंदुआ:

IUCN: VU || CITES: परिशिष्ट I || WPA, 1972: अनुसूची I

### भारत में तेंदुओं की स्थिति

13,874 leopards in India • Population – statewise: MP > Maharashtra > Karnataka



## हिम तेंदुआ:



IUCN: VU || CITES: परिशिष्ट I || WPA, 1972: अनुसूची I

भारत में 718 हिम तेंदुए • राज्यवार जनसंख्या: लद्दाख (477) > उत्तराखंड (124) > हिमाचल प्रदेश (51), अरुणाचल (36) > एसके (21) > जेके (9)



# Rim of the Pacific (RIMPAC) Exercise



World's largest international maritime exercise , in Hawaii.

Participation of an Aircraft carrier Battle Group, Submarines maritime reconnaissance aircraft.

## Theme:

Partners : Integrated and Prepared

## Objective:

Enhance interoperability and build trust among navies of friendly foreign countries.



# रिम ऑफ द पेसिफिक (RIMPAC) अभ्यास



विश्व का सबसे बड़ा अंतर्राष्ट्रीय समुद्री  
अभ्यास, हवाई में।

विमान वाहक युद्ध समूह,  
पनडुब्बी समुद्री टोही विमान  
की भागीदारी।

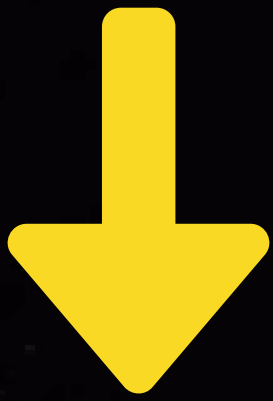
## विषय:

साझेदार : एकीकृत एवं तैयार

## उद्देश्य:

मित्र देशों की नौसेनाओं के बीच अंतर-संचालन क्षमता को बढ़ाना  
तथा विश्वास का निर्माण करना।

# About Planet Nine



Explains anomalies in orbits of distant trans-Neptunian objects (TNOs)

Vera C. Rubin Observatory.



**OUTER REGION  
OF OUR SOLAR  
SYSTEM**

- Highly elliptical.
- Semi-major axis 400 to 800 AUrs.

- Opening in 2025
- Potential to find planet Nine or rule out its existence within a few years.

# प्लैनेट नाइन के बारे में



दूरस्थ ट्रांस-नेपच्यूनियन वस्तुओं (TNOs) की कक्षाओं में विसंगतियों की व्याख्या करता है

**हमारे सौरमंडल का बाहरी क्षेत्र**

- अत्यधिक अण्डाकार।
- अर्ध-प्रमुख अक्ष 400 से 800AUrs।

वेरा सी. रुबिन  
वेधशाला



- 2025 में उद्घाटन
- प्लैनेट नाइन को खोजने या कुछ वर्षों के भीतर इसके अस्तित्व को खारिज करने की संभावना।





## About delos sland

Rocky Island , part of the cyclades archipelago in the Aegean Sea

Drier and hotter summers  
wetter and milder winters.

### Facts about the Aegean Sea:

- Situated in the East Mediterranean Basin.
- Connected to the Black sea via the Bosphorus strait and to the Marmara Sea via the Dardanelles strait.



## About delos sland

रॉकी द्वीप, एजियन सागर में  
साइक्लेड्स द्वीपसमूह का  
हिस्सा

### एजियन सागर के बारे में तथ्य:

- पूर्वी भूमध्य सागर बेसिन में स्थित है।
- बोस्फोरस जलडमरूमध्य के माध्यम से काला सागर से और डार्डनेल्स जलडमरूमध्य के माध्यम से मरमारा सागर से जुड़ा हुआ है।

शुष्क एवं गर्म  
ग्रीष्मकाल,  
आर्द्र एवं  
हल्की सर्दियाँ।



# Pantanal Wetland

- Straddles Brazil's border with Bolivia and Paraguay.
- About 80% in Brazil.
- The climate is tropical, wet, and dry.

World's largest tropical wetland.

jaguar

marsh deer,

hyacinth macaw

largest concentration of crocodiles in the world





# पैंटानल वेटलैंड

- बोलीविया और पैराग्वे के साथ ब्राज़ील की सीमा पर फैला हुआ है।
- लगभग 80% ब्राज़ील में है।
- जलवायु उष्णकटिबंधीय, गीली और शुष्क है।

विश्व का सबसे बड़ा उष्णकटिबंधीय आर्द्रभूमि।

जैगुआर

दलदल हिरण

जलकुंभी मैकाउ

दुनिया में मगरमच्छों का सबसे बड़ा जमावड़ा





# Tarang Shakti-2024

in August.

**First  
Multinational Air  
Exercise**

**HOSTED BY THE  
INDIAN AIR FORCE.**



## Objective:

- To invite friendly foreign countries with whom the IAF interacts regularly.
- To enhance interoperability among the participating forces.

## Participating Countries:

- Australia
- France
- Germany
- Japan
- Spain
- The United Arab Emirates
- The United Kingdom
- The United States.

# तरंग शक्ति-2024

अगस्त में।

पहला बहुराष्ट्रीय वायु  
अभ्यास

भारतीय वायु सेना द्वारा  
आयोजित किया गया।



उद्देश्य:

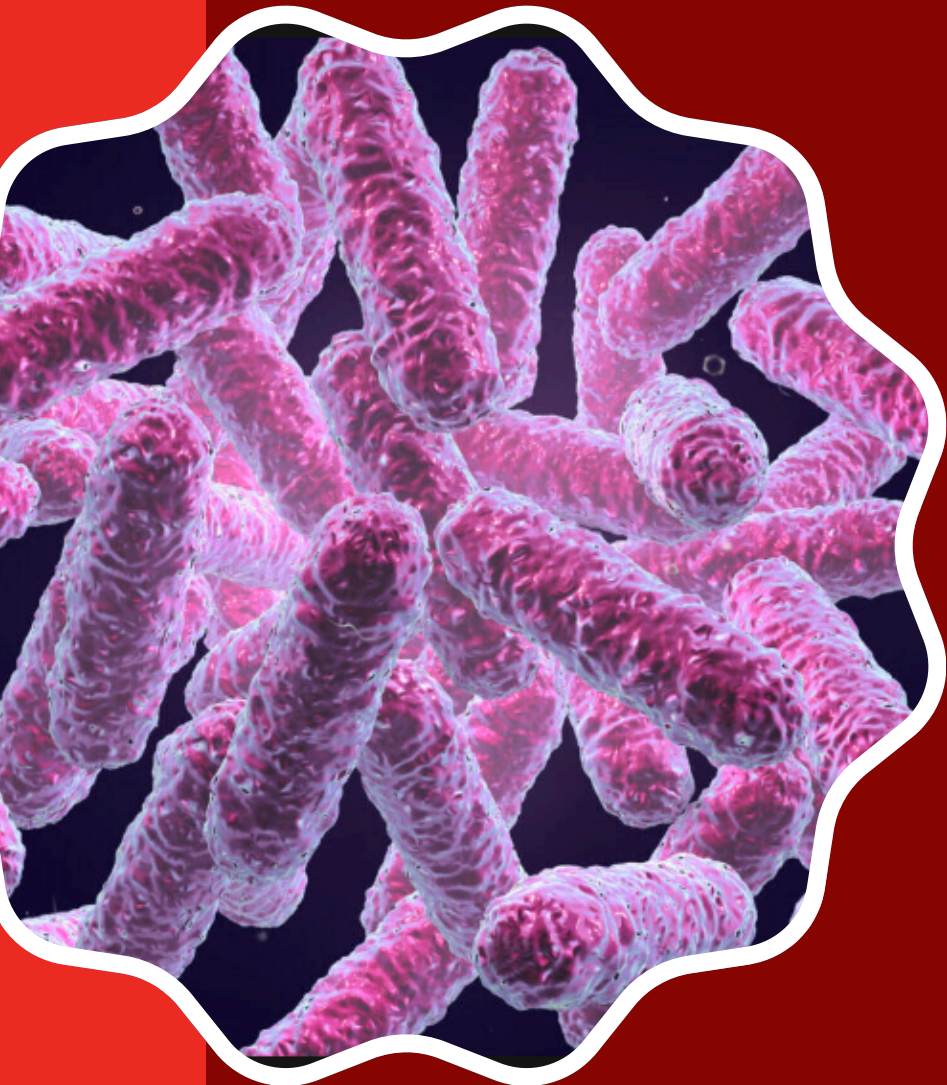
- उन मित्र देशों को आमंत्रित करना जिनके साथ भारतीय वायुसेना नियमित रूप से बातचीत करती है।
- भाग लेने वाली सेनाओं के बीच अंतर-संचालन क्षमता को बढ़ाना।

भाग लेने वाले देश:

- ऑस्ट्रेलिया
- फ्रांस
- जर्मनी
- जापान
- स्पेन
- संयुक्त अरब अमीरात
- यूनाइटेड किंगडम
- संयुक्त राज्य अमेरिका।



# Enterobacter Bugandensis



Found in soil, water, and the gastrointestinal tracts of animals and humans.

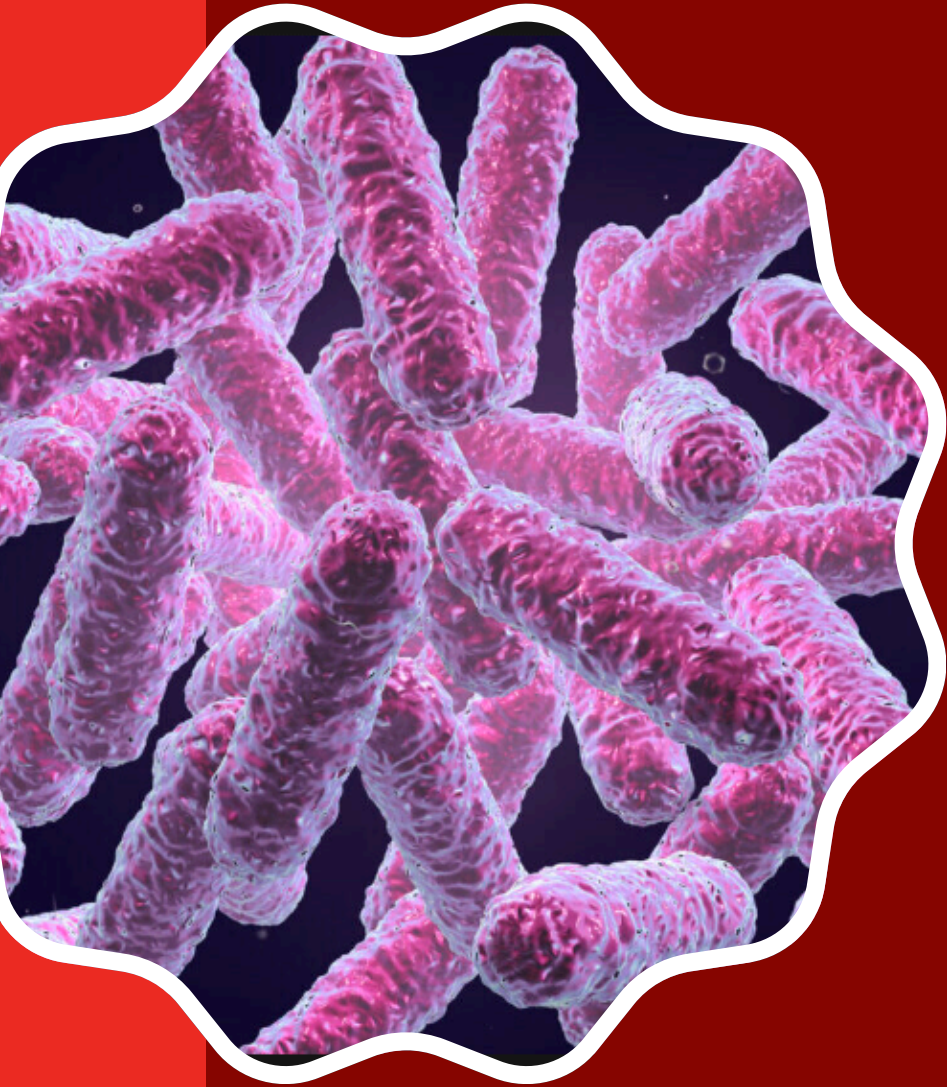
Gram-negative, rod-shaped bacterium.

Types of infections:

- Bloodstream infections
- Respiratory infections
- Urinary tract infections
- Wound infections

**A multidrug resistant pathogen microorganism that has developed resistance to multiple antimicrobial agents, typically three or more categories.**

# Enterobacter Bugandensis



मिट्टी, पानी, तथा पशुओं और मनुष्यों के जठरांत्र पथ में पाया जाता है।

ग्राम-नकारात्मक, छड़ के आकार का जीवाणु।

संक्रमण के प्रकार:

- रक्तप्रवाह संक्रमण
- श्वसन संक्रमण
- मूत्र पथ संक्रमण
- घाव संक्रमण

एक बहुऔषधि प्रतिरोधी रोगाणु सूक्ष्मजीव जिसने अनेक रोगाणुरोधी एजेन्टों, सामान्यतः तीन या अधिक श्रेणियों के प्रति प्रतिरोध विकसित कर लिया है।



# Veerangana Durgavati Tiger Reserve

---

- In Madhya Pradesh, being the seventh tiger reserve in the state.
- Rivers from the Narmada and Yamuna basins flow through the reserve.

- Small bovid antelope found in Asia.
- Only males have four horns, with one pair between the ears and another on the forehead.
- Endemic to India and Nepal, they inhabit open, dry, deciduous forests in hilly terrain, often near water bodies.



**Four-Horned  
Antelope  
(Chousingha):**



# वीरांगना दुर्गावती टाइगर रिजर्व

- मध्य प्रदेश में, यह राज्य का सातवाँ बाघ अभयारण्य है।
- नर्मदा और यमुना बेसिन की नदियाँ इस अभयारण्य से होकर बहती हैं।

- एशिया में पाया जाने वाला छोटा बोविड मृग।
- केवल नर के चार सींग होते हैं, जिनमें से एक जोड़ा कानों के बीच और दूसरा माथे पर होता है।
- भारत और नेपाल के मूल निवासी, वे पहाड़ी इलाकों में खुले, शुष्क, पर्णपाती जंगलों में रहते हैं, अक्सर जल निकायों के पास।



चार सींग वाला मृग  
(चौसिंघा):



## FOREST

PRELIMS 2024 BITS

BAMBOO COVER:

MP > MAHARASHTRA >  
ARUNACHAL > ODISHA

# India State of Forests Report 2021

- Total forest cover: 21.7% of geographical area
- Total tree cover: 2.9% of geographical area

WETLANDS:

GUJARAT > WEST  
BENGAL

## PERCENTAGE:

Mizoram (84%) > Arunachal Pradesh (79%) > Meghalaya  
(76%) > Manipur (74%) > Nagaland (73%)

## ABSOLUTE:

MP > Arunachal > Chhattisgarh > Odisha > Maharashtra



जंगल

PRELIMS 2024 BITS

बांस कवर

मध्य प्रदेश > महाराष्ट्र >  
अरुणाचल > ओडिशा

# भारत वन स्थिति रिपोर्ट 2021

- कुल वन क्षेत्र: भौगोलिक क्षेत्र का 21.7%
- कुल वृक्ष क्षेत्र: भौगोलिक क्षेत्र का 2.9%

झील

गुजरात > पश्चिम बंगाल

## प्रतिशत:

मिजोरम (84%) > अरुणाचल प्रदेश (79%) > मेघालय (76%) >  
मणिपुर (74%) > नागालैंड (73%)

## निरपेक्ष:

मध्य प्रदेश > अरुणाचल > छत्तीसगढ़ > ओडिशा > महाराष्ट्र





## Mining

PRELIMS 2024 BITS

List of Rare-Earth Elements:

# RARE EARTH METALS

- A set of 17 nearly-indistinguishable lustrous silvery-white soft heavy metals.
- Despite their name, they are relatively plentiful in Earth's crust, with cerium being the 25th most abundant element.
- Rare earths are abundant but mineable concentrations are less common. This scarcity in mineable reserves makes them highly valuable and strategic.

1. Lanthanum (La)
2. Cerium (Ce)
3. Praseodymium (Pr)
4. Neodymium (Nd)
5. Promethium (Pm)
6. Samarium (Sm)
7. Europium (Eu)
8. Gadolinium (Gd)
9. Terbium (Tb)
10. Dysprosium (Dy)
11. Holmium (Ho)
12. Erbium (Er)
13. Thulium (Tm)
14. Ytterbium (Yb)
15. Lutetium (Lu)
16. Scandium (Sc)
17. Yttrium (Y)

**CHINA PROVIDES MORE THAN 85% OF THE WORLD'S RARE EARTHS.**



## खुदाई

### PRELIMS 2024 BITS

## दुर्लभ मृदा धातुएँ

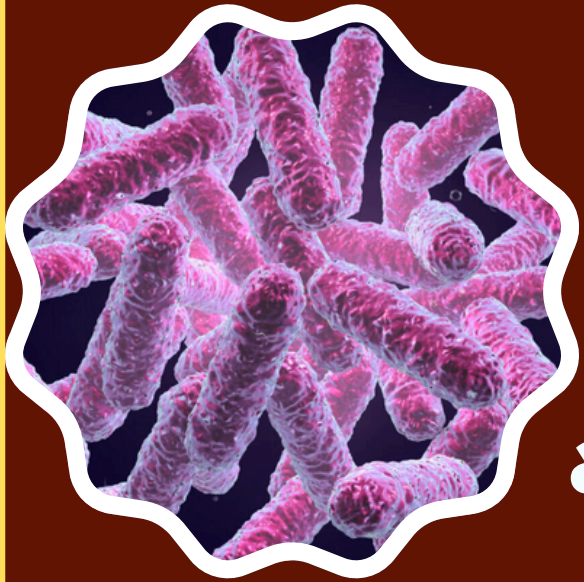
### दुर्लभ-पृथ्वी तत्वों की सूची:

1. लैंटानम (La)
2. सेरियम (Ce)
3. प्रेजोडियम (Pr)
4. नियोडिमियम (Nd)
5. प्रोमेथियम (Pm)
6. समैरियम (Sm)
7. यूरोपियम (Eu)
8. गैडोलिनियम (Gd)
9. टर्बियम (Tb)
10. डिस्प्रोसियम (Dy)
11. होल्मियम (Ho)
12. एर्बियम (Er)
13. थुलियम (Tm)
14. यटरबियम (Yb)
15. ल्यूटेटियम (Lu)
16. स्कैंडियम (Sc)
17. यट्रियम (Y)

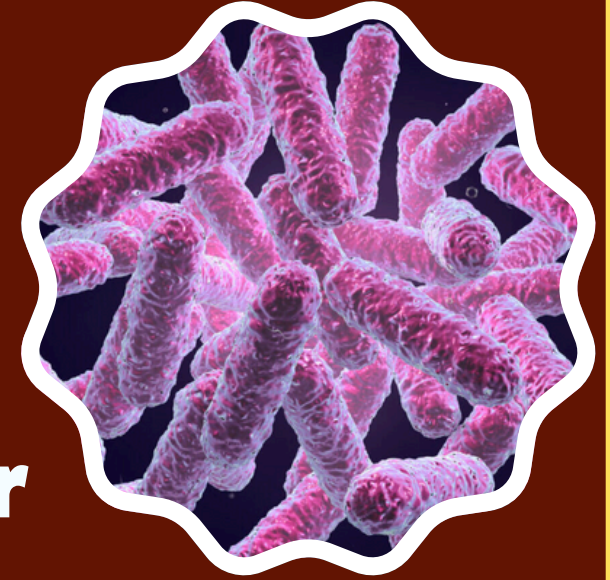
- 17 लगभग-अविभाज्य चमकदार चांदी-सफेद मुलायम भारी धातुओं का एक समूह।
- अपने नाम के बावजूद, वे पृथ्वी की पपड़ी में अपेक्षाकृत प्रचुर मात्रा में हैं, जिसमें सेरियम 25वां सबसे प्रचुर तत्व है।
- दुर्लभ मृदा प्रचुर मात्रा में हैं, लेकिन खनन योग्य सांद्रता कम आम है। खनन योग्य भंडारों में यह कमी उन्हें अत्यधिक मूल्यवान और रणनीतिक बनाती है।

चीन विश्व की 85% से अधिक दुर्लभ मृदा खनिज उपलब्ध कराता है।

# Enterobacter Bugandensis



**A multidrug resistant pathogen microorganism that has developed resistance to multiple antimicrobial agents, typically three or more categories.**



Found in soil, water, and the gastrointestinal tracts of animals and humans.

Gram-negative, rod-shaped bacterium.

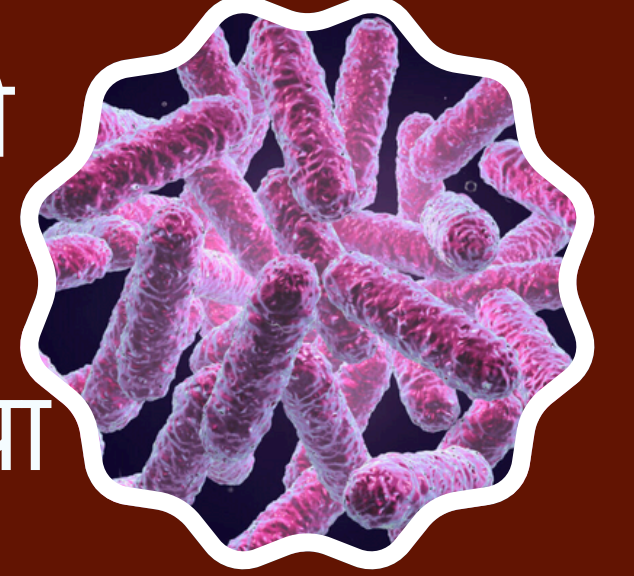
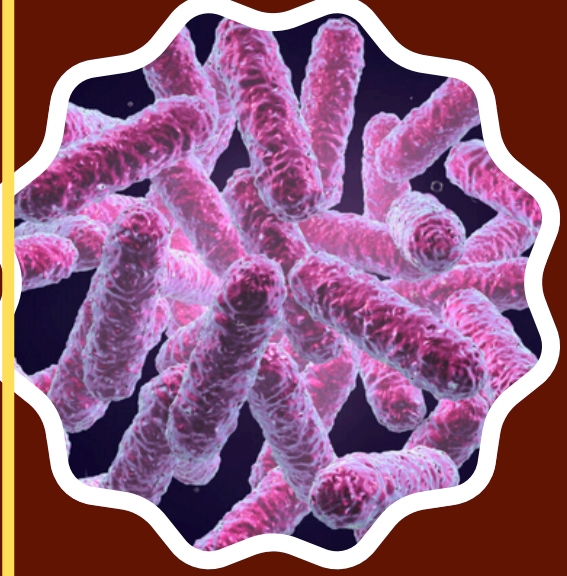
Types of infections:

- Bloodstream infections
- Respiratory infections
- Urinary tract infections
- Wound infections



# एंटरोबैक्टर बुगांडेंसिस

एक बहुऔषधि प्रतिरोधी रोगाणु सूक्ष्मजीव जिसने अनेक रोगाणुरोधी एजेंटों, सामान्यतः तीन या अधिक श्रेणियों के प्रति प्रतिरोध विकसित कर लिया है।



मिट्टी, पानी, तथा पशुओं और मनुष्यों के जठरांत्र पथ में पाया जाता है।

ग्राम-नकारात्मक, छड़ के आकार का जीवाणु।

संक्रमण के प्रकार:

- रक्तप्रवाह संक्रमण
- श्वसन संक्रमण
- मूत्र पथ संक्रमण
- घाव संक्रमण

# PRO-TEM SPEAKER

→ "for the time being."

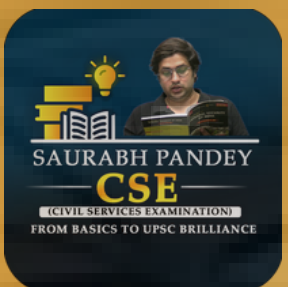
- Appointed by the President of India/Governor.
- For a limited period to conduct business in Lok Sabha or state legislatures.



**Bhartruhari Mahtab**

**DUTIES:**

- Presiding over the first sitting Administering the oath of office to the newly elected MPs/MLAs.
- Conducting the floor test to prove the government's majority.
- Holding the vote to elect the speaker and deputy speaker



# प्रोटेम स्पीकर



"उतने समय के लिए।"

- भारत के राष्ट्रपति/राज्यपाल द्वारा नियुक्त।
- लोकसभा या राज्य विधानसभाओं में कार्य संचालन के लिए सीमित अवधि के लिए।



**भर्तृहरि महताब**

**कर्तव्य**

- प्रथम बैठक की अध्यक्षता करना। नवनिर्वाचित सांसदों/विधायकों को पद की शपथ दिलाना।
- सरकार का बहुमत साबित करने के लिए फ्लोर टेस्ट आयोजित करना।
- स्पीकर और डिप्टी स्पीकर का चुनाव करने के लिए मतदान करवाना।



# RELOS

## Reciprocal Exchange of Logistics Agreement

### CONTEXT:

An administrative arrangement between India and Russia to enhance military cooperation.

### Purpose:

- Streamlines military logistics support.
- Enhances efficiency and cost-effectiveness in joint operations.
- Enhances India's maritime influence and awareness.
- Counters US and Chinese regional influence.
- Focuses on links between Arctic Sea ice melt and Indian monsoon systems.

### SIGNIFICANCE:

# रेलॉस

रसद समझौते का पारस्परिक  
आदान-प्रदान

प्रसंग

भारत और रूस के बीच सैन्य सहयोग बढ़ाने  
के लिए एक प्रशासनिक व्यवस्था।

उद्देश्य:

- सैन्य रसद सहायता को सुव्यवस्थित करना।
- संयुक्त अभियानों में दक्षता और लागत प्रभावशीलता को बढ़ाना।

महत्व:

- भारत के समुद्री प्रभाव और जागरूकता को बढ़ाता है।
- अमेरिका और चीन के क्षेत्रीय प्रभाव का मुकाबला करता है।
- आर्कटिक सागर की बर्फ पिघलने और भारतीय मानसून प्रणालियों के बीच संबंधों पर ध्यान केंद्रित करता है।

पश्चिमी प्रशांत  
महासागर में  
स्थित है।



## सायपन द्वीप

उत्तरी मारियाना द्वीप समूह की  
राजधानी



- सबसे ऊँचा स्थान: माउंट तपोचौ
- संयुक्त राज्य अमेरिका ने द्वितीय विश्व युद्ध में इस द्वीप पर नियंत्रण कर लिया था।
- यह संयुक्त राज्य अमेरिका का एकमात्र हिस्सा है जहाँ चीनी नागरिक बिना वीज़ा के प्रवेश कर सकते हैं।





located in  
the Western  
Pacific  
Ocean.



## SAIPAN ISLAND

Capital of the Northern  
Mariana Islands

- Highest point: **Mount Tapochau**
- United States took control of the island in World War Two.
- It is the only part of the United States that Chinese citizens can enter without a visa.



# KOZHIKODE: INDIA'S FIRST UNESCO 'CITY OF LITERATURE'

June 23 has been declared 'City of Literature' Day in Kozhikode

Located in Malabar coast of Kerala

**Samoothiris (Zamorins):** Medieval rulers who facilitated extensive spice trade.

Ibn Battuta and Vasco da Gama

UNESCO Creative Cities Network (UCCN):

- Jaipur: Crafts and Folk Arts (2015)
- Varanasi: Creative City of Music (2015)
- Chennai: Creative City of Music (2017)





# कोझिकोड: भारत का पहला यूनेस्को 'साहित्य का शहर'

23 जून को कोझिकोड में 'साहित्य का शहर' दिवस घोषित किया गया

केरल के मालाबार तट पर स्थित

सामूथिरी (ज़मोरिन): मध्यकालीन शासक जिन्होंने व्यापक मसाला व्यापार को बढ़ावा दिया।

इब्न बतूता और वास्को दा गामा

यूनेस्को क्रिएटिव सिटीज़ नेटवर्क (यूसीसीएन):

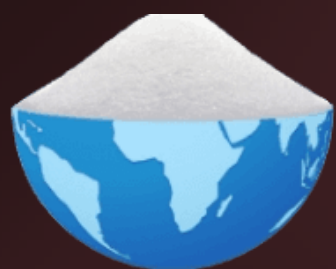
- जयपुर: शिल्प और लोक कला (2015)
- वाराणसी: संगीत का रचनात्मक शहर (2015)
- चेन्नई: संगीत का रचनात्मक शहर (2017)







International  
Sugar  
Organization



HQ Located in London.

UN-affiliated inter-governmental body

- Works on biofuels, especially ethanol.
- Encourage increased demand for non-traditional sugar uses.
- Direct employment for 500,000 workers in sugar mills.

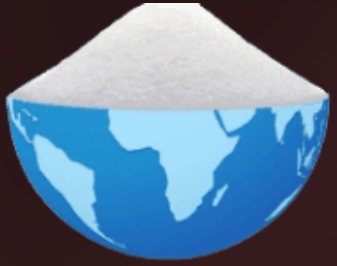
India is hosting the International Sugar Organisation (ISO) Council Meeting in New Delhi from June 25th to 27th, 2024.

India is the largest consumer and second largest producer of sugar in the world

Brazil is the top sugar producer in the world.



# अंतर्राष्ट्रीय चीनी आईएसओ संगठन



मुख्यालय लंदन में स्थित है।

संयुक्त राष्ट्र से संबद्ध अंतर-सरकारी निकाय

- जैव ईंधन, विशेष रूप से इथेनॉल पर काम करता है।
- गैर-पारंपरिक चीनी उपयोगों की बढ़ती मांग को प्रोत्साहित करता है।
- चीनी मिलों में 500,000 श्रमिकों के लिए प्रत्यक्ष रोजगार।

भारत 25 से 27  
जून, 2024 तक  
नई दिल्ली में  
अंतर्राष्ट्रीय चीनी  
संगठन  
(आईएसओ)  
परिषद की बैठक  
की मेजबानी कर  
रहा है।


India is the largest  
consumer and second  
largest producer of  
sugar in the world

Brazil is the  
top sugar  
producer in  
the world.

# ABOUT GHODBUNDER FORT

- Built by the Portuguese, completed in 1730.
- Later conquered and occupied by the Marathas
- Taken over by the British in 1818 and used as the district headquarters by the British East India Company.

Constructed from stones carved out of the mountains, using lime, rubble, gravel, stones, molten metal, and sand.



Situated on the banks of the Ulhas river, Thane, Maharashtra.





# ABOUT GHODBUNDER FORT

- पुर्तगालियों द्वारा निर्मित, 1730 में पूरा हुआ। बाद में मराठों द्वारा विजय प्राप्त की गई और कब्ज़ा कर लिया गया। 1818 में अंग्रेजों द्वारा अधिग्रहित किया गया और ब्रिटिश ईस्ट इंडिया कंपनी द्वारा जिला मुख्यालय के रूप में उपयोग किया गया।

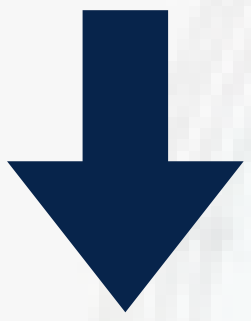
इसका निर्माण पहाड़ों से निकाले गए पत्थरों से किया गया है, जिसमें चूना, मलबा, बजरी, पत्थर, पिघली हुई धातु और रेत का उपयोग किया गया है।

उल्हास नदी के तट पर स्थित, ठाणे, महाराष्ट्र।



20th June

# WORLD REFUGEE DAY



To honor refugees worldwide, recognizing their bravery and resilience in the face of turmoil or persecution.

**Announced by the United Nations High Commissioner for Refugees (UNHCR).**

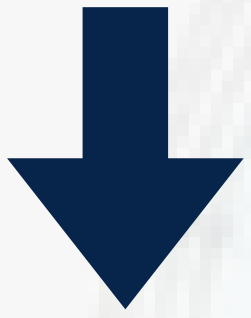
**‘Everyone is Welcome’** >>> **Theme**

- First observed on June 20, 2001, marking the 50th anniversary of the 1951 Convention relating to the Status of Refugees.
- Initially known as Africa Refugee Day until the United Nations General Assembly declared it an international event in December 2000.



20th June

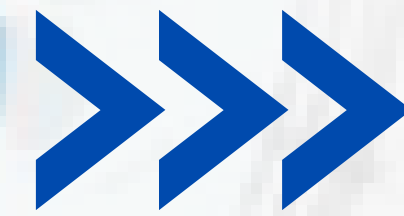
# विश्व शरणार्थी दिवस



दुनिया भर में शरणार्थियों को सम्मानित करना, अशांति या उत्पीड़न का सामना करने में उनकी बहादुरी और लचीलेपन को पहचानना।

संयुक्त राष्ट्र शरणार्थी उच्चायुक्त (यूएनएचसीआर) द्वारा घोषित।

'सभी का स्वागत है'



विषय

- पहली बार 20 जून 2001 को मनाया गया, जो शरणार्थियों की स्थिति से संबंधित 1951 के कन्वेंशन की 50वीं वर्षगांठ का प्रतीक है।
- शुरू में इसे अफ्रीका शरणार्थी दिवस के रूप में जाना जाता था, जब तक कि दिसंबर 2000 में संयुक्त राष्ट्र महासभा ने इसे एक अंतर्राष्ट्रीय आयोजन घोषित नहीं कर दिया।







# GSAT 20 Satellite

**ISRO will launch GSAT 20 on SpaceX's Falcon 9 rocket.**

- India's latest communications satellite.
- It is a hi-tech, heavy-weight satellite.
- Managed by New Space India Ltd. (NSIL)
- Enhance connectivity and communication capabilities across the nation.

**Type: Communications satellite**

**Weight: 4,700 kg**

**Capacity: 48 GBPS**



## जीसैट 20 उपग्रह

इसरो स्पेसएक्स के फाल्कन 9 रॉकेट से जीसैट 20 को प्रक्षेपित करेगा।

- भारत का नवीनतम संचार उपग्रह।
- यह एक हाई-टेक, भारी वजन वाला उपग्रह है।
- न्यू स्पेस इंडिया लिमिटेड (NSIL) द्वारा प्रबंधित
- पूरे देश में कनेक्टिविटी और संचार क्षमताओं को बढ़ाएगा।

प्रकार: संचार उपग्रह

वजन: 4,700 किलोग्राम

क्षमता: 48 जीबीपीएस





# Encephalartos woodii

Cycads are among the oldest surviving plant groups, often referred to as "living fossils" or "dinosaur plants."

- **Female cones: Wide and round.**
- **Male cones: Elongated and narrower.**

- Native to South Africa.
- Member of the cycad family.
- Cycads are gymnosperms, a group including conifers and ginkgos.

**Thick trunks**





# एन्सेफैलार्टोस बूझी

साइकैड्स सबसे पुराने जीवित पौधों के समूहों में से एक हैं, जिन्हें अक्सर "जीवित जीवाश्म" या "डायनासोर पौधे" कहा जाता है।

- मादा शंकु: चौड़े और गोल।
- नर शंकु: लम्बे और संकरे।

- दक्षिण अफ्रीका के मूल निवासी।
- साइकैड परिवार के सदस्य।
- साइकैड जिम्नोस्पर्म हैं, एक समूह जिसमें कोनिफ़र और जिन्कगो शामिल हैं।

Thick trunks





# GRAPHITE ?



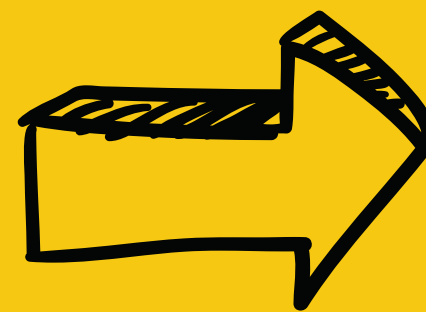
Opaque, non-metallic carbon polymorph.

Known colloquially as black lead or plumbago.

Blackish silver in color with a metallic to dull sheen.

Formed by the metamorphosis of sediments containing carbonaceous material.

**MINED IN :**



- China
- India
- Brazil
- North Korea
- Canada.

- Composed of a ring of six carbon atoms bonded hexagonally in layers.
- Strong bonds within layers; weaker bonds between layers.







# ग्रेफाइट ?



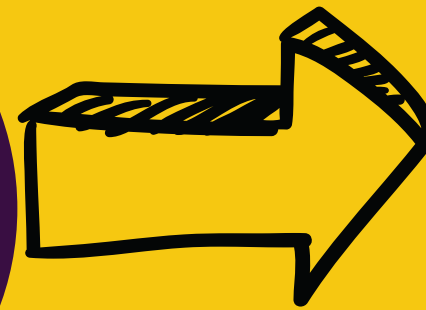
अपारदर्शी, गैर-धात्विक कार्बन  
बहुरूपी।

बोलचाल की भाषा में इसे ब्लैक लीड या प्लम्बेगो  
के नाम से जाना जाता है।

काले-चांदी जैसे रंग के साथ धातुई से लेकर फीकी  
चमक।

कार्बनयुक्त पदार्थ युक्त  
तलछट के कायापलट  
से निर्मित।

खनन किया  
गया :



- चीन
- भारत
- ब्राजील
- उत्तर कोरिया
- कनाडा.

- परतों में षट्कोणीय रूप से बंधे छह कार्बन परमाणुओं की एक अंगूठी से बना है।
- परतों के भीतर मजबूत बंधन; परतों के बीच कमजोर बंधन।

???

